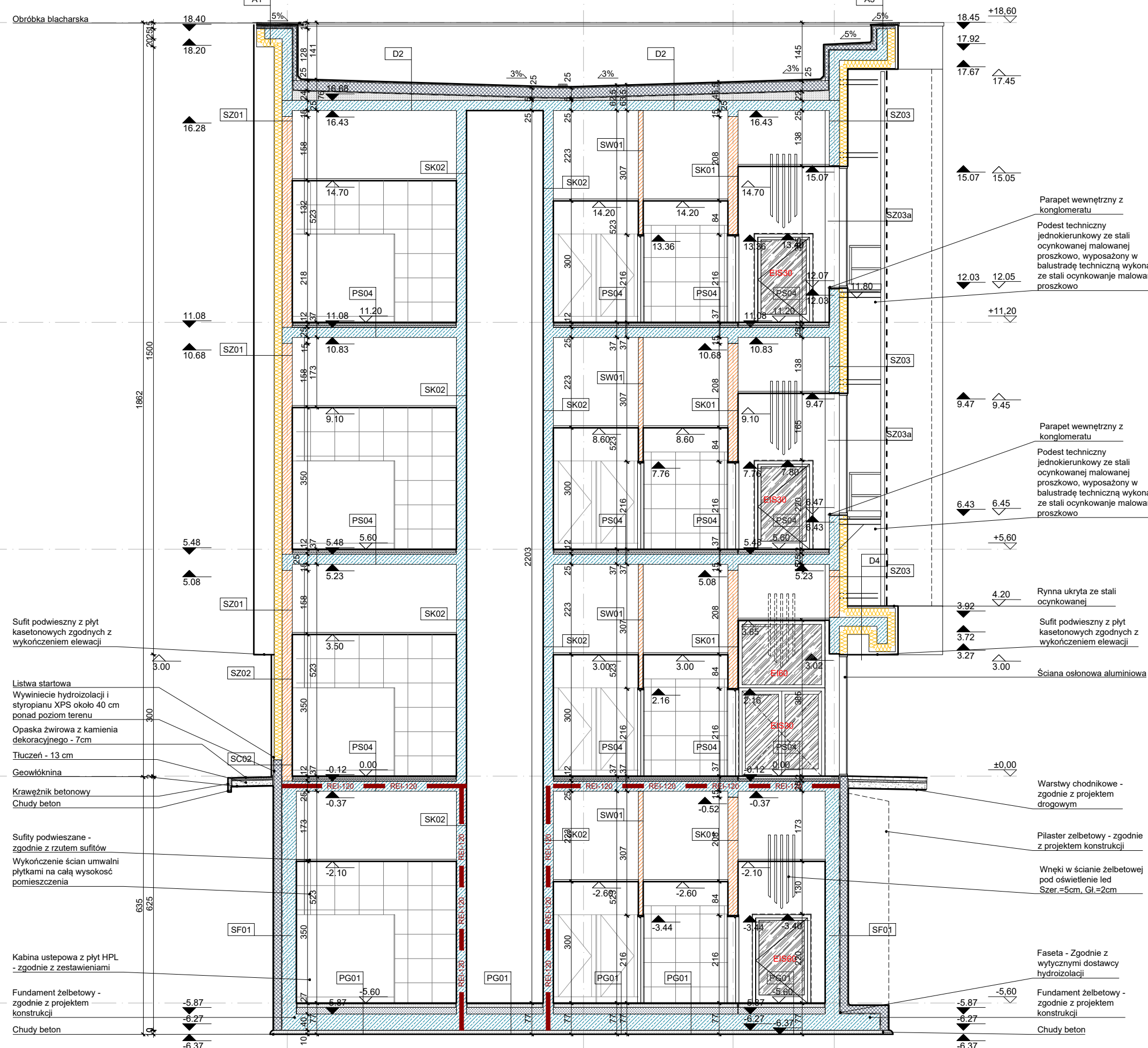


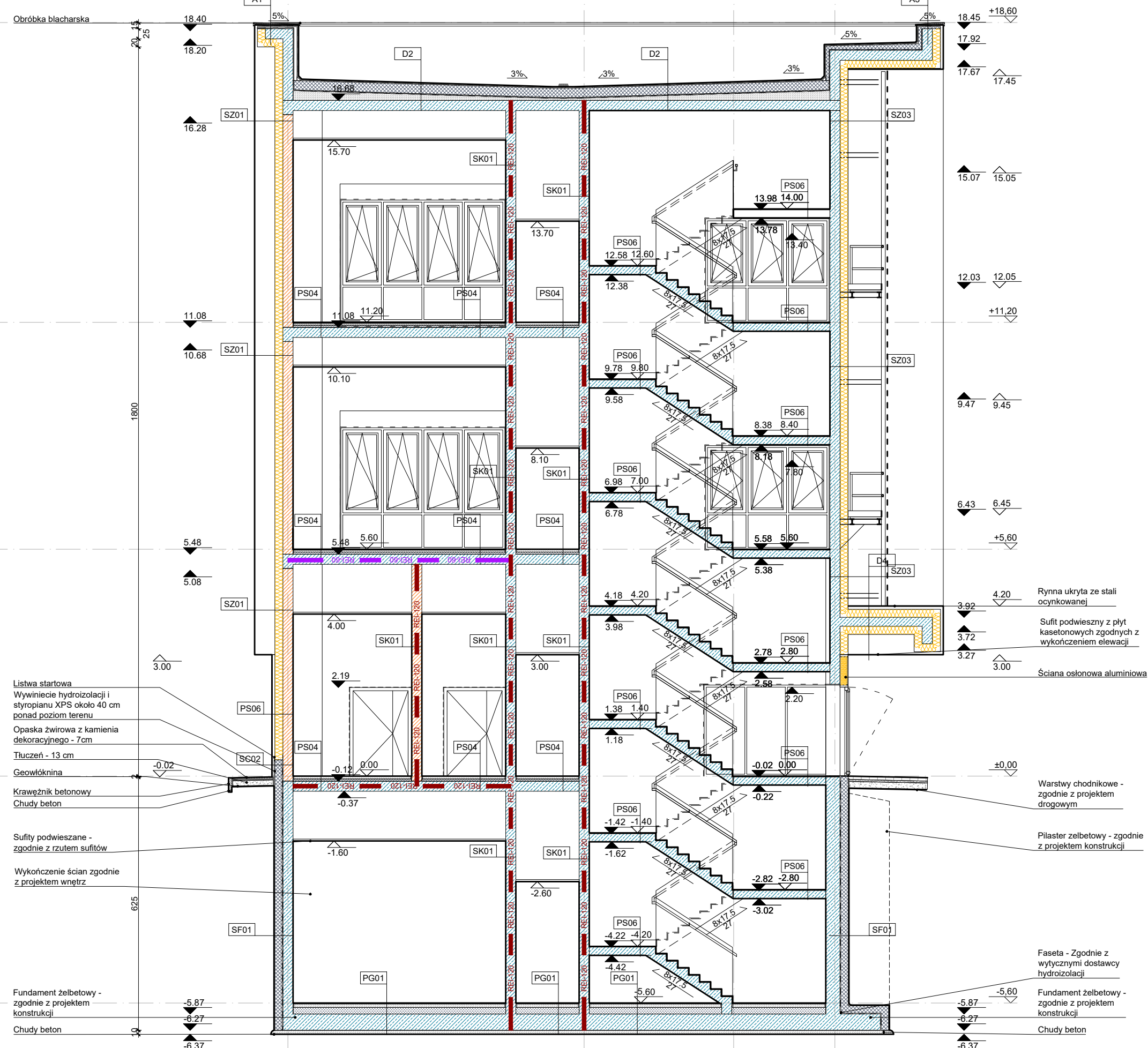
Przekrój 3-3

Skala 1:100



Przekrój 4-4

Skala 1:100



Legenda:

- Ściana o odporności ogniowej EI30
- Ściana o odporności ogniowej REI60
- Ściana o odporności ogniowej REI120
- Granica strefy nr 2 ZL I
- Granica strefy nr 1 ZL I
- Hydrant DN25 + Gaśnica
- Drzwi dymoszczelne o odporności ogniowej ei30
- Drzwi o odporności ogniowej ei30
- Drzwi dymoszczelne o odporności ogniowej ei60
- Drzwi o odporności ogniowej ei60
- Elementy żelbetowe
- Elementy murowane
- Wełna mineralna
- Styropian XPS
- Styropian EPS
- Drzwi wyposażone w otwory wentylacyjne
- Drzwi wyposażone w samozamykacz
- Drzwi wyposażone w kontakton
- Drzwi wyposażone w elektrozwoję
- Drzwi wyposażone w elektrozwoję
- Linowy system asekuracji indywidualnej

Poziom parteru ±0,00 = 127,70 m n.p.m.

Opis: Budowa budynku sportowo-treningowego, budynku zaplecza sanitarnego oraz przekrycia boisk zewnętrznych wraz z zagospodarowaniem terenu i infrastrukturą techniczną na działce nr 342/4, obręb Głizyko		ARP MANECKI ARCHITEKCI		S. P. Z O. O. UL. WIELOPOLE 18B 31-072 KRAKÓW NIP: 6762574406 E-MAIL: ARP.BIURO@GMAIL.COM TEL: (12) 422 55 70	
Inwestor: Centralny Ośrodek Sportu w Głizyku Ul. Moniuszki 22, 11-500 Głizyko		Funkcja: Projektant generalny		Nazwisko: dr inż. arch. M. MANECKI	
Współpraca projektowa		Nr upraw. MPOIA/036/2009		Specjalność: Architektura	
Data: LIPIEC 2024		Sprawdzający: inż. inż. arch. M. SŁABODA		Podpis: Architektura	
Treść rysunku: PRZEKRÓJ 3-3, 4-4		Skala: 1:100		Nr rysunku: A1-212	